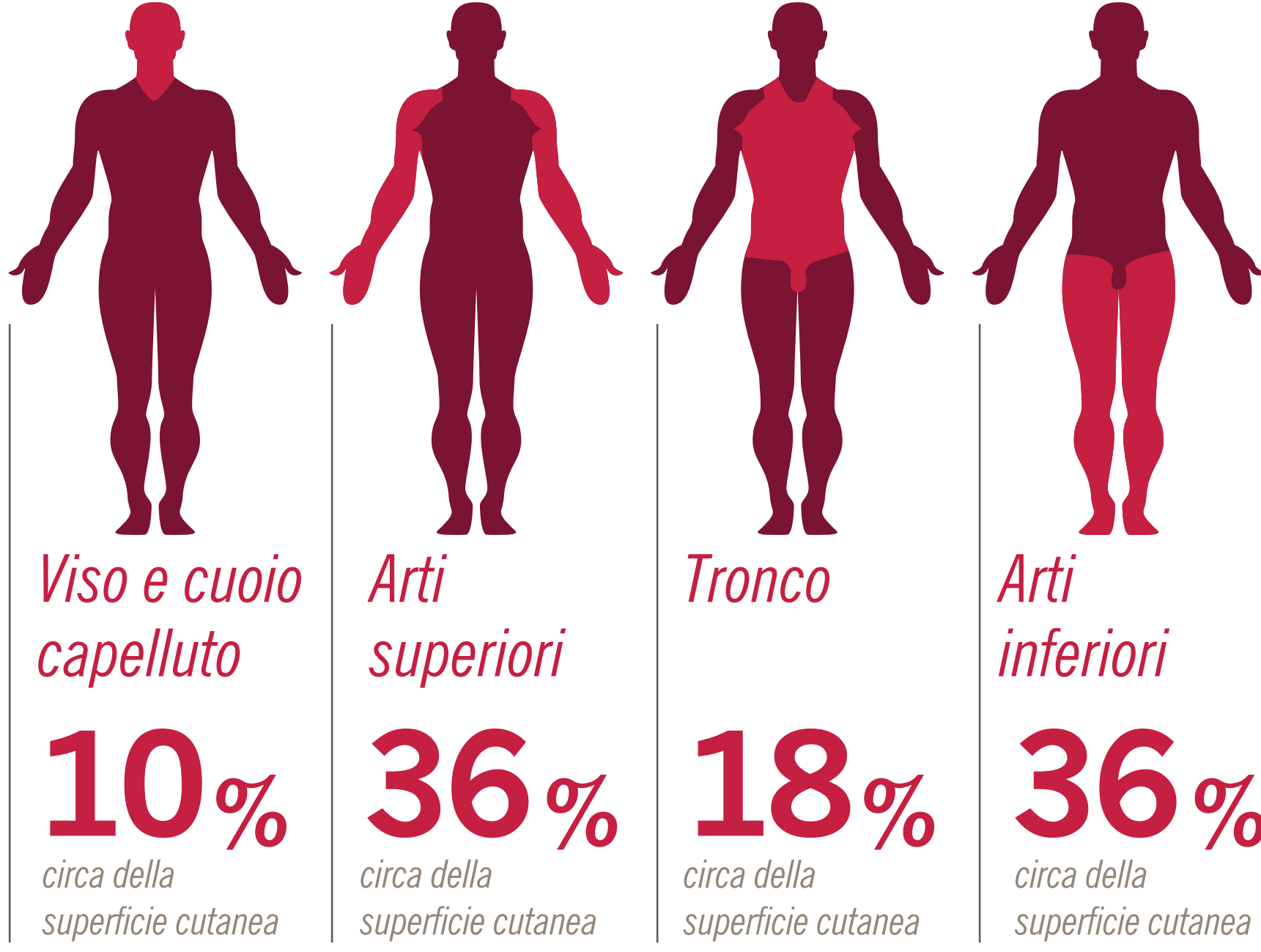


# Psoriasis Area Severity Index

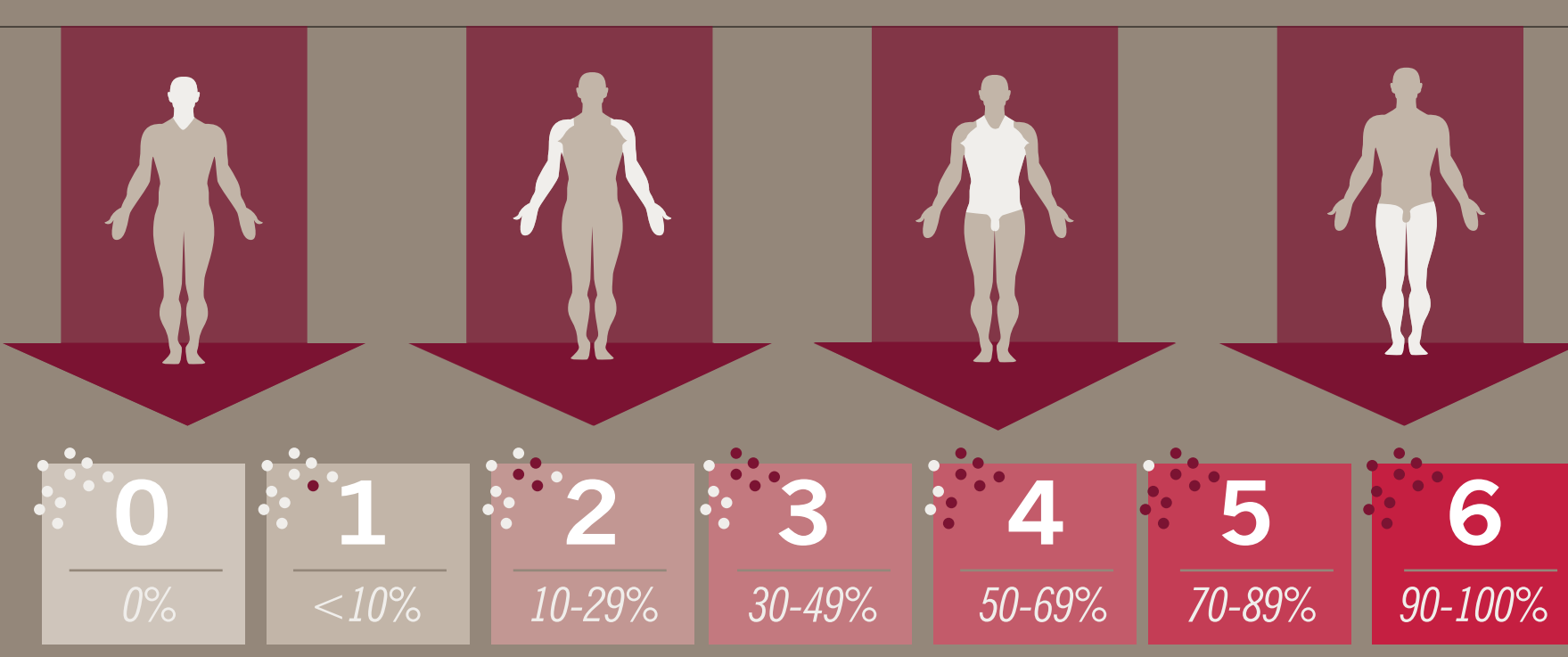
## PASI: indice numerico

che combina l'estensione delle lesioni cutanee con altri segni clinici come intensità dell'eritema e della desquamazione

Il corpo è suddiviso in **4 aree**:



## Come si calcola



Per ogni area si indica la percentuale dell'area di pelle lesionata. Il dato viene trasformato in un grado variabile da 0 (assenza di lesioni) a 6 (oltre il 90% della zona colpita)

considerando anche 3 segni clinici (parametri)

eritema (arrossamento)    infiltrazione (spessore)    desquamazione

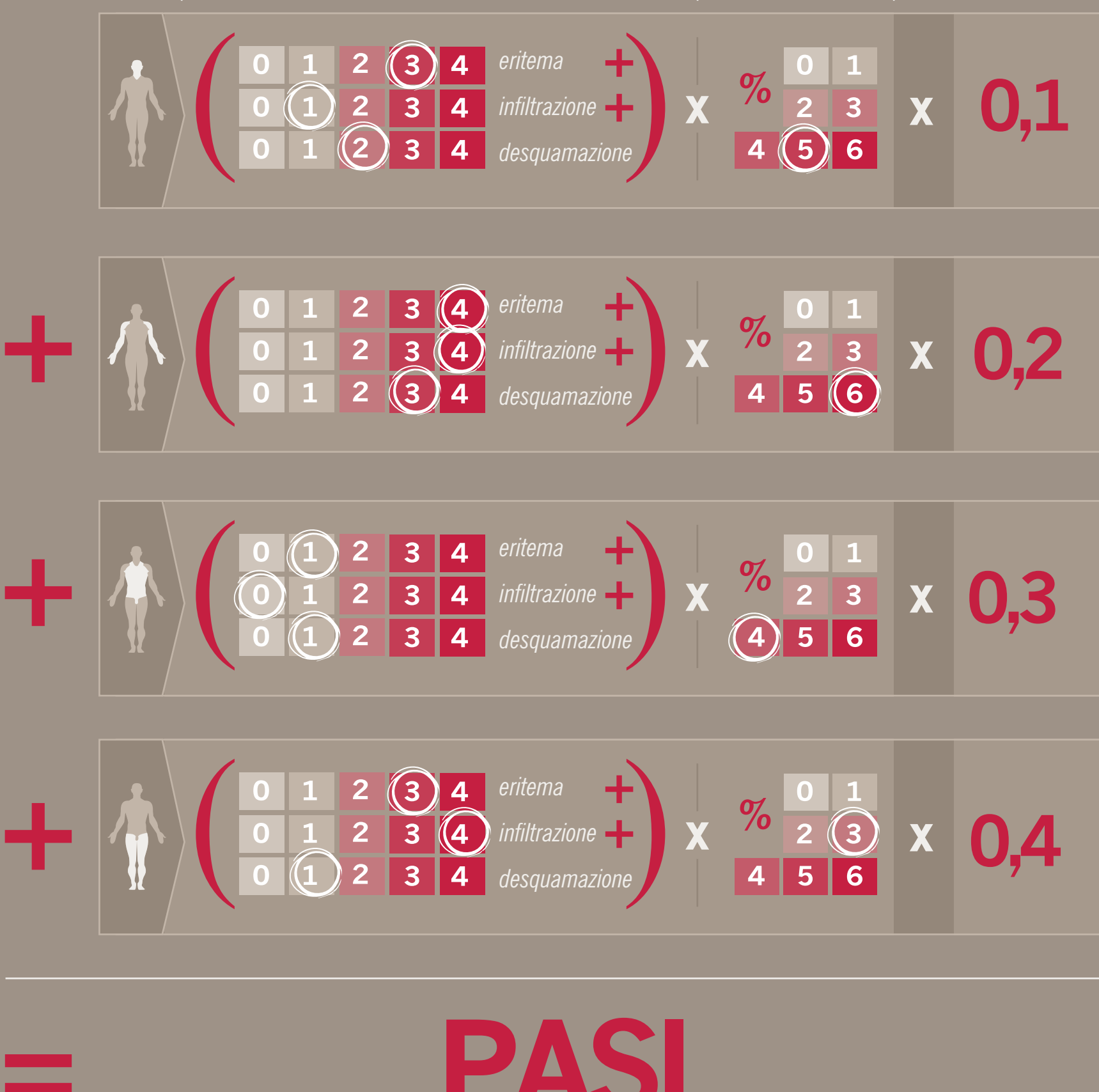


La gravità è espressa tramite una scala da 0 (assenza di lesioni) a 4 (estremamente grave).

La somma di tutti e tre i parametri viene poi calcolata per ogni area di cute

moltiplicata per il punteggio di quella zona

il risultato moltiplicato per il "peso" di quella specifica sezione\*



Come leggere il risultato:

Il punteggio va da **0** a **72**

**PASI ≤ 10**  
psoriasi lieve

**10 < PASI < 20**  
psoriasi moderata e moderata-grave

**PASI ≥ 20**  
psoriasi grave

Indice di risposta al trattamento:

Raggiungere **PASI 50, 75 o 90**

miglioramento del PASI rispettivamente del **50%**, del **75%** e del **90%**

Raggiungere **PASI 90 o PASI 100**

pressoché totale o completa remissione dei sintomi: **CLEAR SKIN**

\* 0,1 per testa, 0,2 per gli arti superiori, 0,3 per il tronco e 0,4 per gli arti inferiori