

consigli da seguire

6



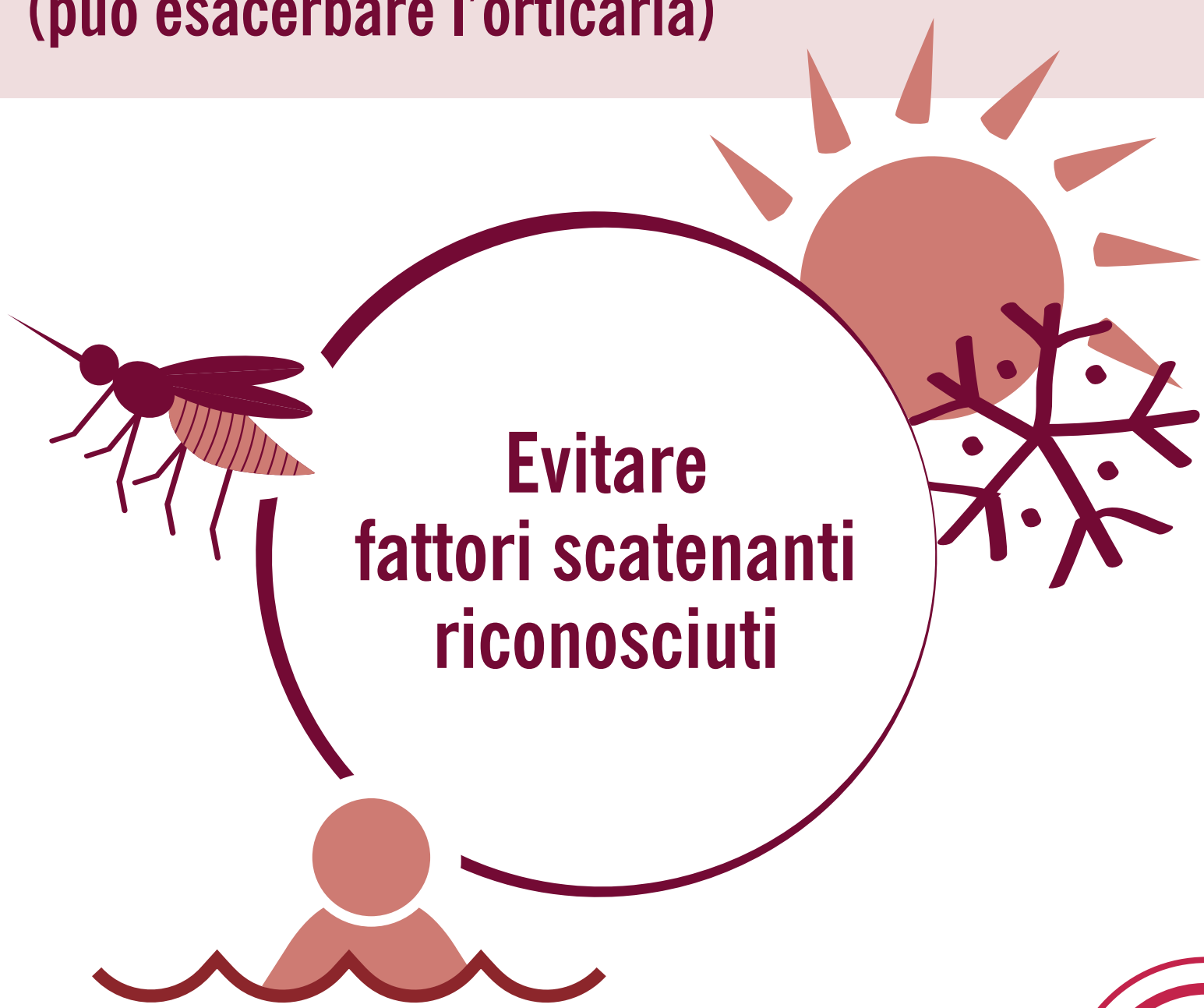
quando la malattia è sotto controllo



Evitare il consumo di alcool (può esacerbare l'orticaria)



Evitare le sostanze scatenanti

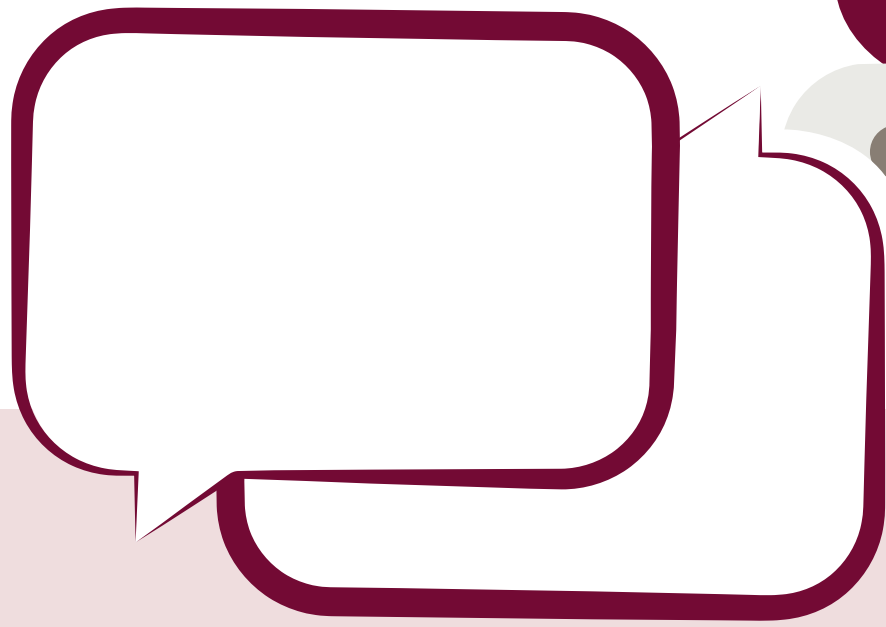
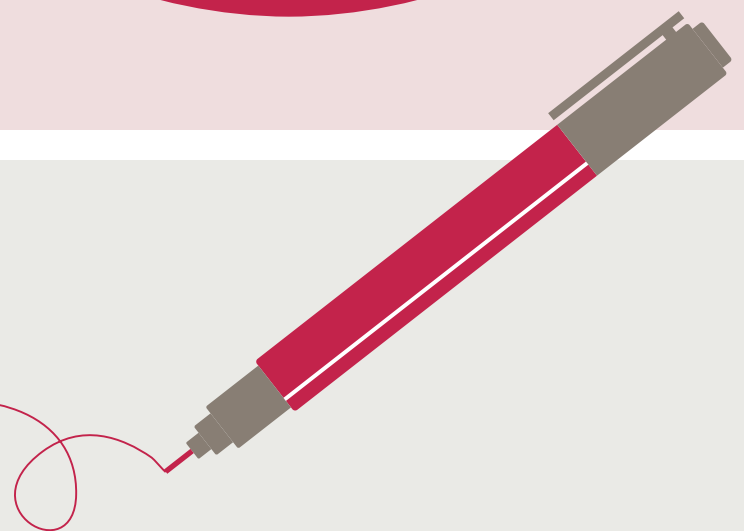


Evitare fattori scatenanti riconosciuti



Evitare ACE-inibitori nei pazienti con angioedema

Segnare su un quaderno eventuali recidive



Parlarne con un dermatologo

La pelle conta

SKIN TO LIVE IN

#Ask4Clear

skintolivein.com/ask4clear



NOVARTIS